



## Ultradynamico

**Gravelreifen für Liebhaber und diejenigen, die Wert auf Qualität legen**

Die Gründer Pat und Ron aus den USA vereinen 50 Jahre Erfahrung im Bereich Fahrradreifen und vorallem das so wichtige Profil hat es den beiden angetan. Dieses soll nicht nur seine Funktion erfüllen, sondern auch einen ästhetischen Anreiz bieten. Die Vereinigung von Radfahrkenntnis auf allen Terrains, die Leidenschaft für Spitzengummi und ihr außergewöhnliches Auge für Design ließ dieses Start-up immer weiter wachsen.

**"We design tires that will carry you beyond cul de sac country backroads and into a galatic-premium-ground-gravel realm of enlightment. Tires for the CONNOISSEUR"**

In andern Worten:

**"Wähle diesen Reifen aus und du wirst der Erleuchtung zumindest ein Stück weit näher kommen"**

Es gibt 3 Reifenarten:

- ROSE (benannt nach klassischen Rose-Wein)
- CAVA (katalonischer Schaumwein)
- MARS (MARSiala ein nussiger, kräftiger Rotwein aus Sizilien)

in je 3 unterschiedlichen Ausführungen:

- Race
- JFF (just for fun)
- Robusto

### **TPI**

Alle Reifen sind mit einem sehr hohen TPI verarbeitet. TPI steht für 'Threads per inch'. Die Karkasse, die sich im inneren des Reifens befindetet, besteht aus Nylon Fäden. Die Anzahl der Schichten wird in TPI gemessen.

### **Kombinationsmöglichkeiten**

Jeder Reifen wird einzeln verpackt und verkauft, deshalb sind Kombinationen mit anderen Reifentypen möglich, wie beispielsweise Cava Race als Vorderreifen und eine ROSE Variante als Hinterreifen für mehr Haftung im Kurven- und Bremsverhalten.

### Cava Race

Ein minimalistischer Reifen für all diejenigen, die nicht auf die Geschwindigkeit von 'High volume slick Reifen', verzichten wollen und trotzdem in Kurven mit losem Untergrund ein sicheres, vorhersagbares Gefühl wollen.

- sehr guter Grip auf trockenem Untergrund
- weniger anfällig für Schäden, Platten als bei einem echten Slick-Reifen
- kein zusätzlicher Schutz an den Seitenwänden der Reifen für exzellente Fahrqualität. Nicht geeignet für aggressive Fahrer oder Touring mit viel Gewicht.
- schlauchlos kompatibel
- kontinuierliches, glattes Muster in der Mitte des Reifens für maximale Geschwindigkeit



### Cava JFF

- JFF = JustForFun, aber nicht als Spaß gedacht. Vielmehr sollen diese Reifen dich auf einer langen, auslaugenden Ausfahrt als auch auf der Fahrt zu einer Tasse Kaffee mit Croissant begleiten.
- JFF sind die erschwinglichsten Reifenausführungen
- das 3D Profil sorgt für 20-30% mehr Haftung auf Straße und Kies
- weniger anfällig, als ein echter Slick-Reifen
- kein zusätzlicher Seitenwandschutz für mehr Fahrqualität
- schlauchlos kompatibel
- kontinuierliches, glattes Muster in der Mitte des Reifens für berauschende Geschwindigkeit



### Cava Robusto

- wie der Name schon erahnen lässt, ein Reifen der etwas mehr als nur den kleinen Kieselsteinen auf den Straße standhält
- das 3D Profil sorgt für 20-30% mehr Haftung auf Straße und Kies
- Robuste Seitenwände für ein unbeschwertes Austoben auf dem One-track und beim Touring
- hohes TPI und hoher Karbonanteil für eine längere Lebenszeit des Profils
- schlauchlos kompatibel
- kontinuierliches, glattes Muster in der Mitte des Reifens für berauschende Geschwindigkeit



## ROSE Race

Der ROSE ist unsere 1. Wahl und die Hauptstütze des Sortiments. Vorne und hinten geben dir diese Reifen optimale Haftung im Gelände. Kombiniert mit einem CAVA als Hinterreifen geht ein Drift schon ein wenig leichter.

- renntauglich zusammengesetzt für beste Haftung auf Straße oder im Gelände, auch wenn das Wetter mal umschlägt
- kein zusätzlicher Schutz an den Seitenwänden für max. Geschwindigkeit. Nicht geeignet für aggressive Fahrer oder Touring.
- wie ein guter Rotwein zeigt dieser Reifen erst nach längerem Gebrauch (nach etwa 1000km) sein bestes Profil
- schlauchlos kompatibel
- kontinuierliches Muster in der Mitte für optimalen Antrieb
- besonderes Delta-Muster für bestes Bremsverhalten bei Wiedereinfahrt auf Kieswege



## Rose JFF

- JFF-Versionen verfügen über eine langlebigere Karkasse als die Race-Typen
- die JFF Reifen weisen das gleiche Profilmuster und Eigenschaften im Fahrverhalten auf, wie die Race-Version
- schlauchlos kompatibel



## Rose Robusto

- hohes TPI und hoher Karbonanteil für eine längere Lebenszeit des Profils
- für Touring und die etwas gröberen One-tracks geeignet
- die JFF Reifen weisen das gleiche Profilmuster und Eigenschaften im Fahrverhalten auf, wie Race-Version
- robuster Schutz der Seitenwände
- schlauchlos kompatibel



### Mars Race

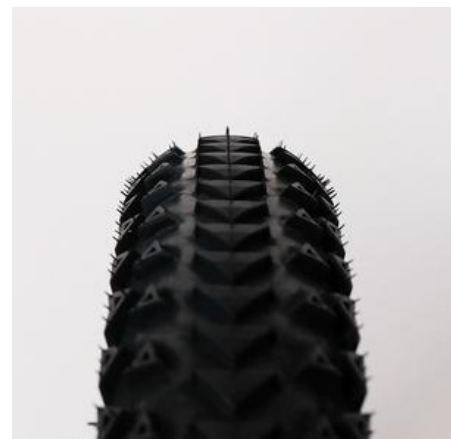
Vom Weg abgekommen und zufällig auf dem Mars gelandet?! Dann kann dir dieser Reifen mit seinem Profil, der für beste Haftung auf jedem Untergrund sorgt, weiterhelfen.

- luxuriös hohes TPI
- Der Gummi des Profils wurde in die Seitenwände miteingearbeitet. Damit bietet er etwas mehr Pannenschutz, verliert aber nicht an Qualität der sehr leichten und flexiblen Karkasse
- kontinuierlich, erhöhtes Delta Muster in der Mitte für einen kräftigen Antritt und Haftung beim Bremsen
- seitliches 'Knopfmuster' lässt dich in trockenen und losen Kurven nicht hängen
- großer Abstand zwischen den 'Knopfmustern' sorgt für optimale Verteilung des Schlammes, falls du mal einsinkst
- die Dreiecksmuster gelten als äußerst solides Profil in dieser Dimension
- schlauchlos kompatibel



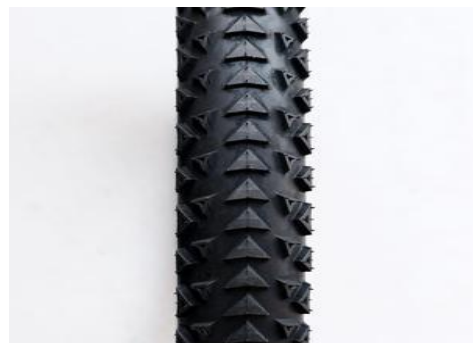
### Mars JFF

- die JFF-Version weist die gleichen Vorzüge im Profil auf
- Im Unterschied zur Race Variante ist Karkasse strapazierfähiger
- Ultradynamico schlägt eine 27.5" Version vorne und einen CAVA Race hinten vor, für Spaß auf und abseits des Trails
- schlauchlos kompatibel



### Mars Robusto

- hohes TPI und hoher Karbonanteil für eine längere Lebenszeit des Profils
- für Touring und die aggressiveren Fahrer geeignet
- die Robusto Reifen weisen das gleiche Profilmuster und Eigenschaften im Fahrverhalten auf, wie die Race-Version
- robusterer Schutz der Seitenwände
- schlauchlos kompatibel



Mehr Information im Web auf [www.ultradynamico.com](http://www.ultradynamico.com)

